

Datenblatt



**Brackwasser
 Umkehrosmose (RO) Membrane
 LG BW 4021 R
 Hoher Rückhalt**

Im Mittelfeld 4-6
 63500 Seligenstadt
 Tel.: +49 6182 89 666 66
 Fax + 49 6182 89 666 33

Übersicht

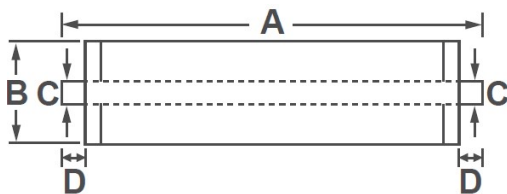
Die NanoH2O™-Brackwasser-RO-Membranen von LG Chem werden für verschiedene kommunale und industrielle Anwendungen eingesetzt und sind in den großen Versorgungsunternehmen auf der ganzen Welt im Einsatz. Mit der innovativen Dünnschicht-Nanokomposit (TFN)-Technologie bieten alle LG BWRO-Membranen eine überragende Leistung zusammen mit einer intrinsischen Antifouling-Eigenschaft und sind für Anwendungen geeignet, bei denen eine gleichbleibende und zuverlässige Leistung erforderlich ist.

LG BW R-Membranen bieten eine Kombination aus hoher Rückhaltung und Zuverlässigkeit: geeignet für Brackwasser mit hohem Salzgehalt und Abwasserwiederverwendung

Produkt Spezifikation

| Active Membrane fläche ft ² (m ²) | Permeatdurchfluss rate, GPD (m ³ /d) | Stabilisierte Salzurückhaltung, % | Minimale Salzurückhaltung, % | Feed Spacer, mil |
|--|---|-----------------------------------|------------------------------|------------------|
| 34 (3.2) | 1,000 (3.8) | 99.6 | 99.3 | 28 |

Testbedingungen: 2,000 ppm NaCl at 25°C (77°F), 225 psi (15,5 bar), pH 7, Recovery 15%
 Permeatflüsse für einzelne Elemente können um +/-20% variieren.



| A, mm (in.) | B, mm (in.) | C, mm (in.) | D, mm (in.) | Weight kg (lbs.) |
|-------------|-------------|-------------|-------------|------------------|
| 533 (21) | 100 (3.9) | 19 (0.75) | 29 (1.1) | 2.3 (5.1) |

Alle Maßangaben sind informativ und dienen nur zu Referenzzwecken. Bitte kontaktieren Sie LG Chem für detaillierte technische Daten.

Betriebsspezifikationen

Weitere Informationen und Betriebsrichtlinien finden Sie unter www.lgwatersolutions.com

| | |
|---|--------------------------------|
| Max. zulässiger Druck | 600 psi (41 bar) |
| Max. Chlorkonzentration | < 0.1 ppm |
| Max. Betriebstemperatur | 45°C (113°F) |
| pH Bereich, kontinuierlich (Reinigung) | 2-11 (2-12) |
| Max. Trübung im Zulaufwasser | 1.0 NTU |
| Max. Zulaufwasser SDI (15 min) | 5.0 |
| Max. Speisewasserzulauf | 16 gpm (3.6 m ³ /h) |
| Max. Differenzdruck (ΔP) für jedes Element | 15 psi (1.0 bar) |

Die hierin enthaltenen Informationen und Daten gelten als genau und zuverlässig und werden in gutem Glauben, jedoch ohne Leistungsgarantie angeboten. LG Chem übernimmt keine Haftung für Ergebnisse oder Schäden, die durch die Anwendung der hierin enthaltenen Informationen entstehen. Es liegt in der Verantwortung des Kunden, zu entscheiden, ob die hier vorgestellten Produkte und Informationen für die Verwendung durch den Kunden geeignet sind, und sicherzustellen, dass die Arbeitsplatz- und Entsorgungspraktiken des Kunden mit den geltenden Gesetzen und anderen behördlichen Erlassen übereinstimmen. Änderungen der technischen Daten ohne Vorankündigung vorbehalten. NanoH2O ist das Warenzeichen von The LG Water Solutions oder einer Tochtergesellschaft von LG Chem. Alle Rechte vorbehalten. © LG Chem, Ltd.